

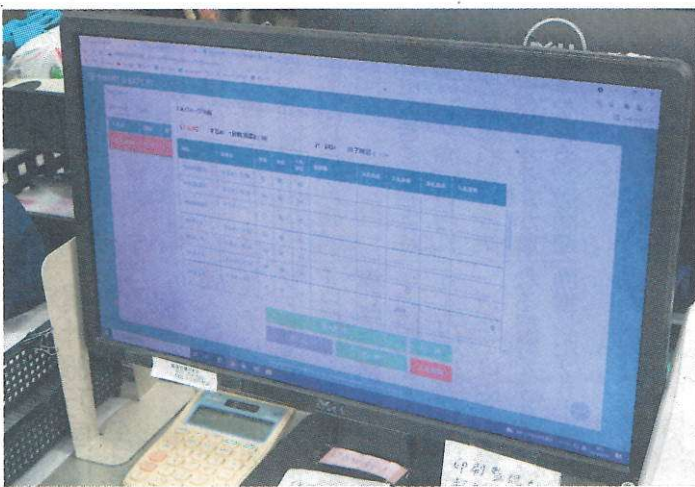
# JFいしかわの拠点市場で

# 電子入札システム本格稼働

## 省人化、密対策で効果発揮

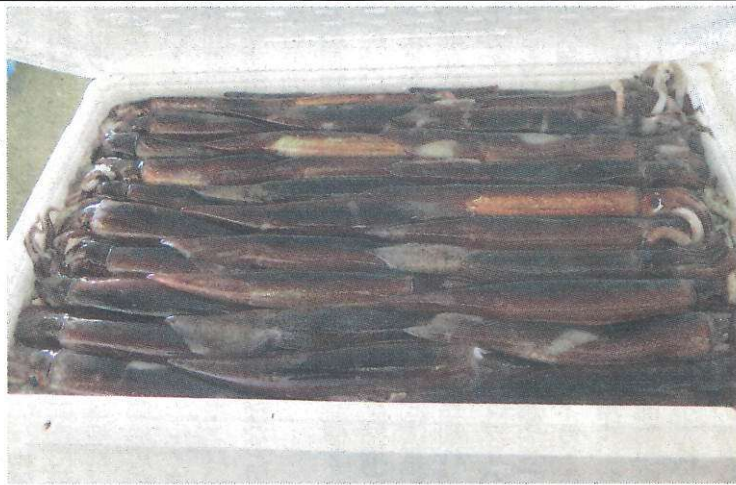
現在、ハイシーズンを迎えている初夏のスルメイカ釣りを例にとると、従来は足元の金沢港での水揚げに加えて、門前や西海からの陸送品を集めて

また、昨今の新型コロナウイルスの防疫からすると人



スルメイカの午前8時入札を伝えるシステム画面

手書き書類でエクセル



セリ場で入札を待つスルメイカ。5kg・30尾入り

集計していた以前は入札に3人の人員を割く必要があったが、システムを操作する1人に省力化できたほか、早めにスルメイカが集まった場合には前倒しして8時からの入札を行うなど、より柔軟な運用が行えるようになっている。かなざわ総合市場の油谷安弘市場長は、「漁獲物を画像で確認する仕組みもある。規格化された漁獲物なら市場到着前に入札すること

「海とさかな」コンクール  
「科学のおねえさん」が  
オンライン体験学習  
多くの子供たちが参加

テーマは「物、浮く？沈や木の枝、空スチック製品漂着するゴミて砂浜に流るか、実際に家見立てた塩水てみると子供たちは浮んだ物をチャ使って報告し想や質問を書て五十嵐さん配信後半にんから、日本プが2024

【兵庫・香美町】農林中央金庫大阪支店(福田仁支店長)、JFなごや信漁連(中川照史会長)および電子商取引(EC)サイト運営会社の株式会社SynaBiz(東京・品川区)3者は、新型コロナウイルス感染症拡大で販売不振となった兵庫・香美町の水産業を支援するため、SynaBizのインターネットサイト上で同町水産加工品を販売す

農林中金など3者  
加工品販売キャンペーン